

## KNS

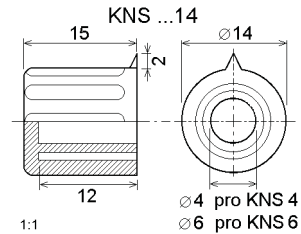
Knoflík přístrojový

### KNS 4 - 14 CERVENA

typ	barva
	vnější $\varnothing$ (mm)
	$\varnothing$ otvoru pro hřídel(mm)

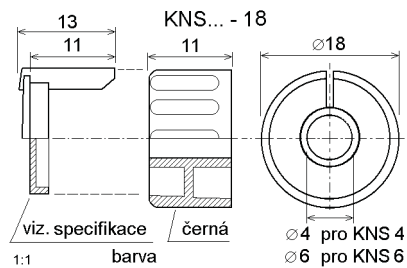
obj. č.	objednávací název
# 17728	KNS 4 - 14 BILA
# 17729	KNS 4 - 14 CERNA
# 17730	KNS 4 - 14 CERVENA
# 17731	KNS 4 - 14 HNEDA
# 17732	KNS 4 - 14 MODRA
# 17733	KNS 4 - 14 SEDA
# 17734	KNS 4 - 14 SKORICOVA
# 17735	KNS 4 - 14 ZELENA
# 17736	KNS 4 - 14 ZLUTA

obj. č.	objednávací název
# 17737	KNS 6 - 14 BILA
# 17738	KNS 6 - 14 CERNA
# 17739	KNS 6 - 14 CERVENA
# 17740	KNS 6 - 14 HNEDA
# 17741	KNS 6 - 14 MODRA
# 17742	KNS 6 - 14 SEDA
# 17743	KNS 6 - 14 SKORICOVA
# 17744	KNS 6 - 14 ZELENA
# 17745	KNS 6 - 14 ZLUTA



obj. č.	objednávací název
# 30626	KNS 4 - 18 BILA
# 30627	KNS 4 - 18 CERNA
# 30631	KNS 4 - 18 CERVENA
# 30635	KNS 4 - 18 HNEDA
# 30636	KNS 4 - 18 OKROVA
# 30630	KNS 4 - 18 ORANZOVA
# 30632	KNS 4 - 18 SVETLE MODRA
# 30628	KNS 4 - 18 SVETLE SEDA
# 30637	KNS 4 - 18 TMAVE MODRA
# 30629	KNS 4 - 18 TMAVE SEDA
# 30633	KNS 4 - 18 ZELENA
# 30634	KNS 4 - 18 ZLUTA

obj. č.	objednávací název
# 30649	KNS 6 - 18 BILA
■ 30648	KNS 6 - 18 CERNA
■ 30644	KNS 6 - 18 CERVENA
# 30640	KNS 6 - 18 HNEDA
# 30639	KNS 6 - 18 OKROVA
# 30645	KNS 6 - 18 ORANZOVA
# 30643	KNS 6 - 18 SVETLE MODRA
# 30647	KNS 6 - 18 SVETLE SEDA
# 30638	KNS 6 - 18 TMAVE MODRA
# 30646	KNS 6 - 18 TMAVE SEDA
# 30642	KNS 6 - 18 ZELENA
# 30641	KNS 6 - 18 ZLUTA

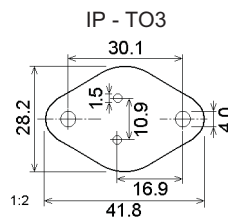
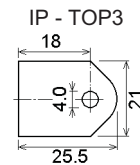
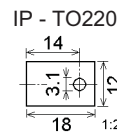
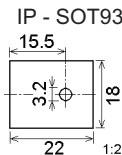


## IP

Izolační podložky pod výkonové polovodiče

**Materiál** sílida  
**Tloušťka** 0.05mm  
**Izolační pevnost** 2.5kV  
**Tepelný odpor** cca 0.8K / W

obj. č.	obj. název
■ 17719	IP - SOT93
■ 19952	IP - TO220
■ 17722	IP - TO3
■ 17725	IP - TOP3



## IP

Izolační průchodky  $\varnothing$  3.1mm

obj. č.	obj. název
■ 19953	IP - 2
■ 17716	IP - 3

